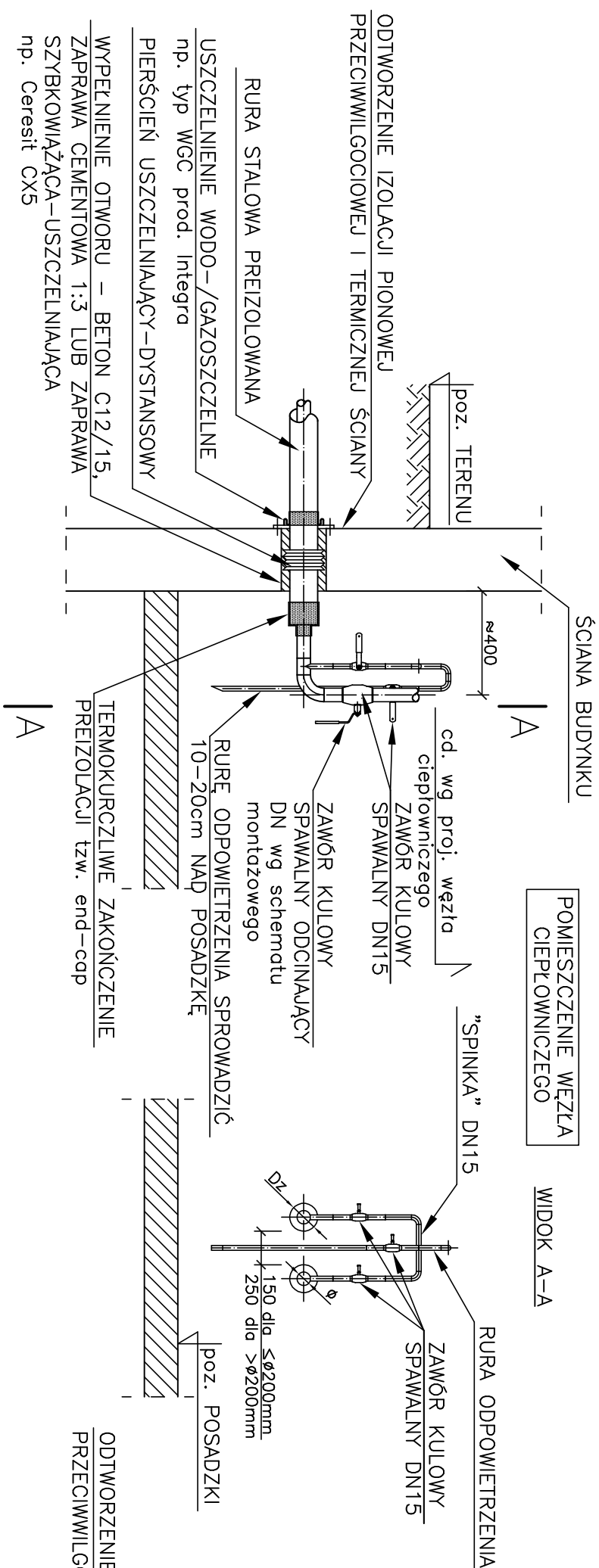
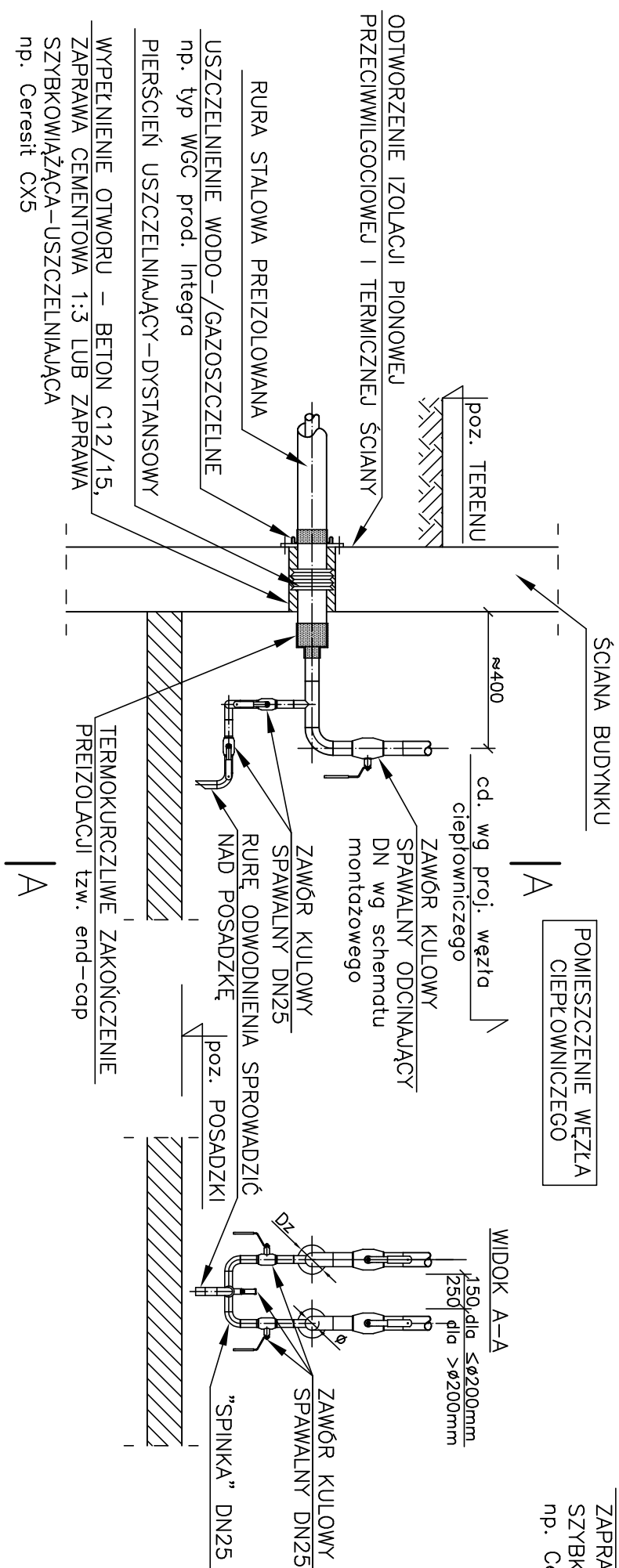


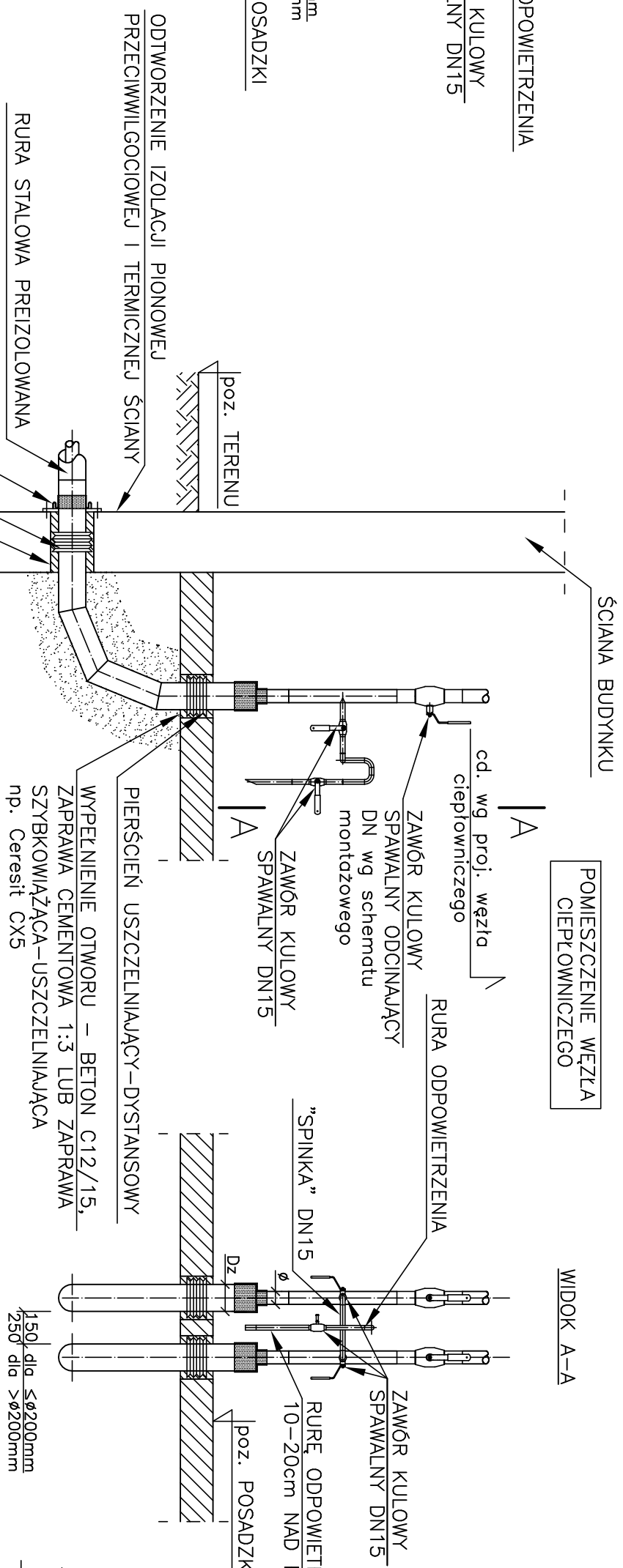
PRZEJŚCIE PRZESZCZĄCIE OBIEKTU
WERSJA "ODPOWIEDZ 1"



PRZEJŚCIE PRZEZ ŚCIANĘ OBIEKTU
WERSJA "ODWODNIENIE 1"

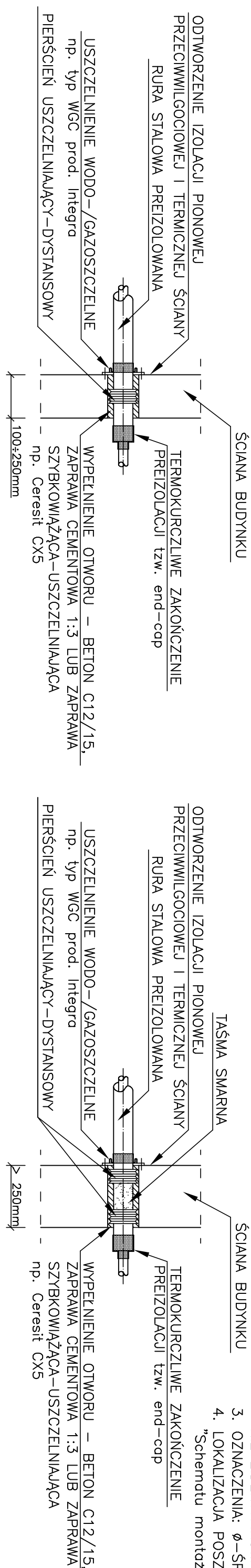


PRZEJŚCIE PRZEZ PODŁOGĘ OBIEKTU
WERSJA "ODPOWIEDZIE 2"

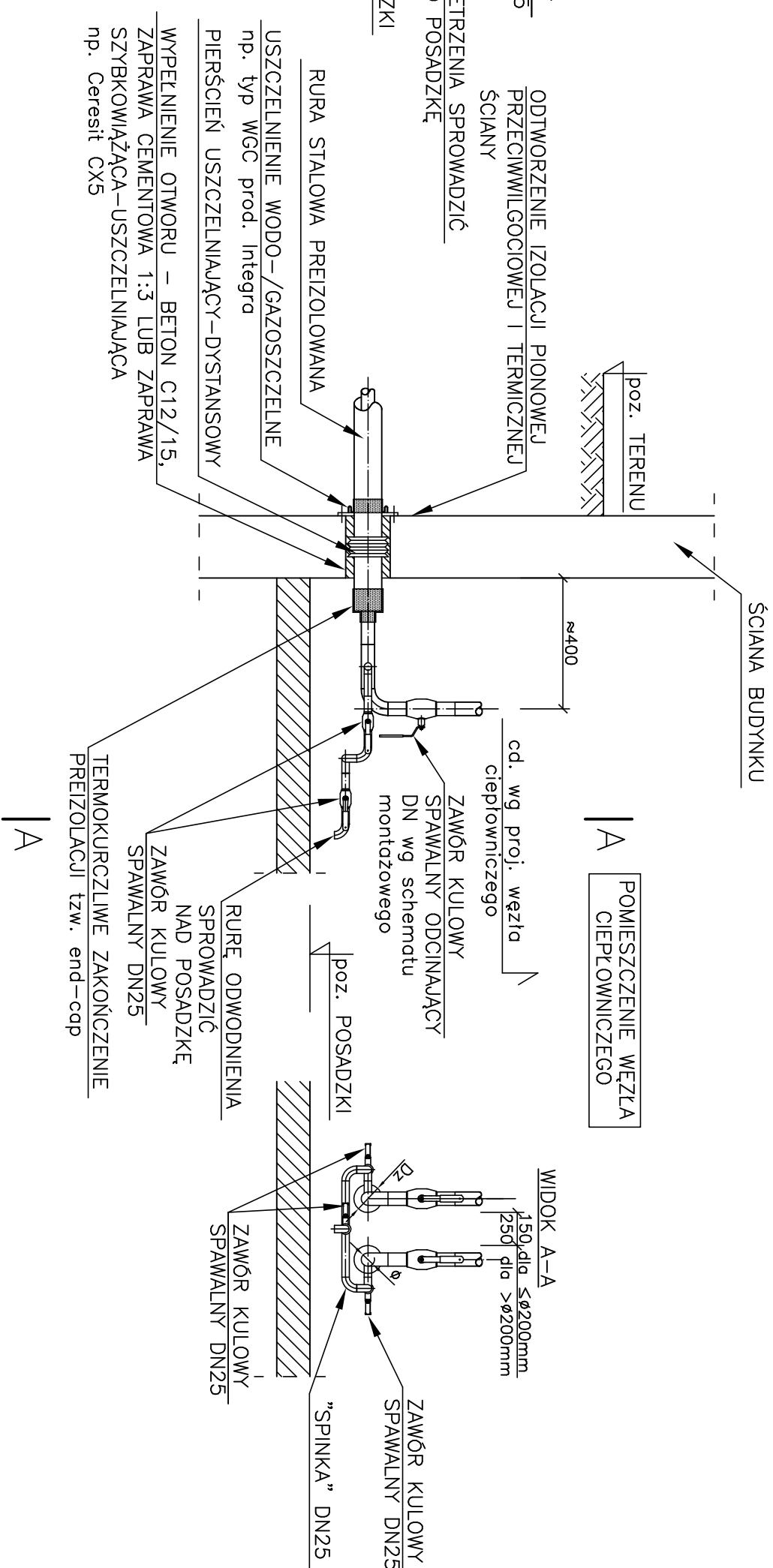


PRZEJŚCIE PRZESZCZĄNĄ OBIEKTU

W ZALEŻNOŚCI OD GRUBOŚCI PRZEGRODY



PRZEJŚCIE PRZEZ ŚCIANĘ OBIEKTU
WERSJA "ODWODNIENIE 2"

UWAGI:

1. OTWORY W PRZEGRODACH NALEŻY WYKONYWAĆ METODĄ WIERCENIA. NIE DOPUSZCZA SIĘ METOD UDAROWYCH.
2. IZOLACJĘ PIONOWĄ ŚCIAN PRZECIWMALGOWIĄ / PRZECIWMODNĄ I TERMICZNĄ NALEŻY ODTWORZYĆ PO ZAKOŃCZENIU ROBÓT ZWIĄZANYCH Z MONTAŻEM RUROCIĄGÓW MATERIAŁEM ANALOGICZNYM LUB NIŻ GORSZYM NIŻ ZIDENTYFIKOWANO W STANIE ISTNIEJĄCYM PRZED ROZPOCZĘCIEM ROBÓT.
3. OZNACZENIA: \emptyset -ŚREDNICA RURY PRZEMOWOJEJ, D-ŚREDNICA RURY OSŁONOWEJ.
4. LOKALIZACJA POSZCZEGÓLNYCH "WERSJI" PRZEJŚĆ PRZECZ ŚCIANĘ WEDŁUG "Schematu montażowego" ORAZ "Profilu podłużnych".

[illegible]