

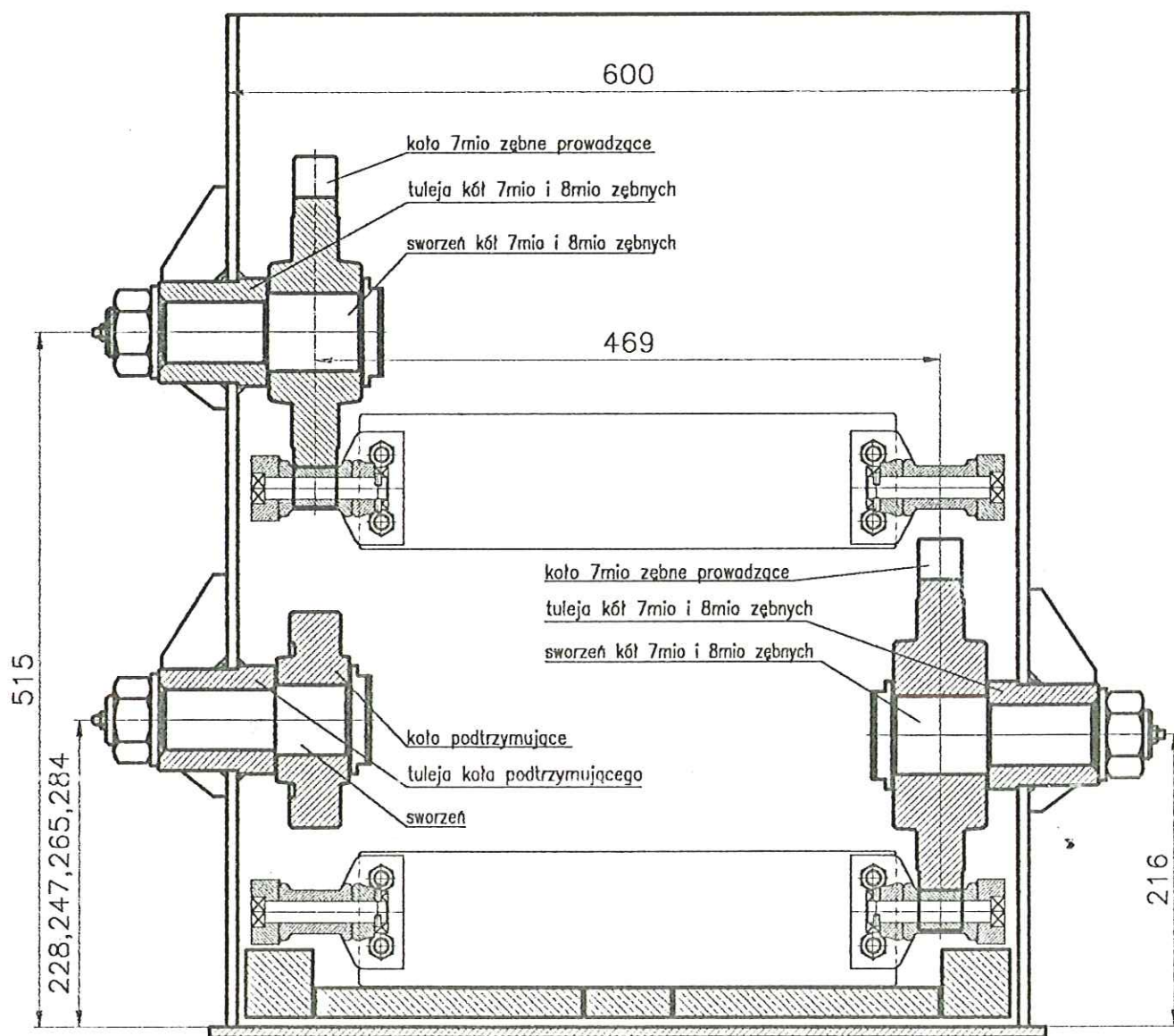
40x500

40 ODCINIEK

5	10	Zawlecza $\varnothing 4,5 \times 30$	80.04.04.00	St0	0,004	0,04	
4	10	Sworzeń	80.04.04.00	45	0,16	1,60	
3	1	Zgrzebło	80.04.03.00	St4	2,90	2,90	
2	8	Ogniwo	80.04.02.00	Zcc B350-10	1,10	8,80	
1	2	Ogniwo mocujące zgrzebło	80.04.01.00	Zcc B350-10	1,275	2,55	
Poz.	Sztuk	Nazwa	Nr rysunku, normy lub wymiary	Materiał	jedn.	całk.	Uwagi
					Masa w kg.		
Opracował:		J.Mrugacz	Data:	grudzień 2006	Materiał		
Zatwierdził:		J.Stachera	Data emisji:		Masa ~16 kg.		
Nazwa zespołu lub wyrobu					Z STAPORKÓW Z RUC		
TASMA ZGRZEBŁOWA							
Skala		Nazwa			nr rysunku		Ark./arkusz
1:3,5		ODCINEK			105.04.00.00		1/1

Z STAPORKÓW
Z RUC

B-B patrz Ark.1/3
bez widoku



Opracował: J.Mrugacz	Data:grudzień 2006	Materiał wg wykazu	Z STAPORKÓW ZRUC
Zatwierdził: J.Stachera	Data emisji:	Masa ~ kg.	
Nazwa zespołu lub wyrobu			
Skala 1:5	Nazwa ODŻUŻLACZ OZ		nr rysunku 105.00.00.00 Ark./arkusz 3/3