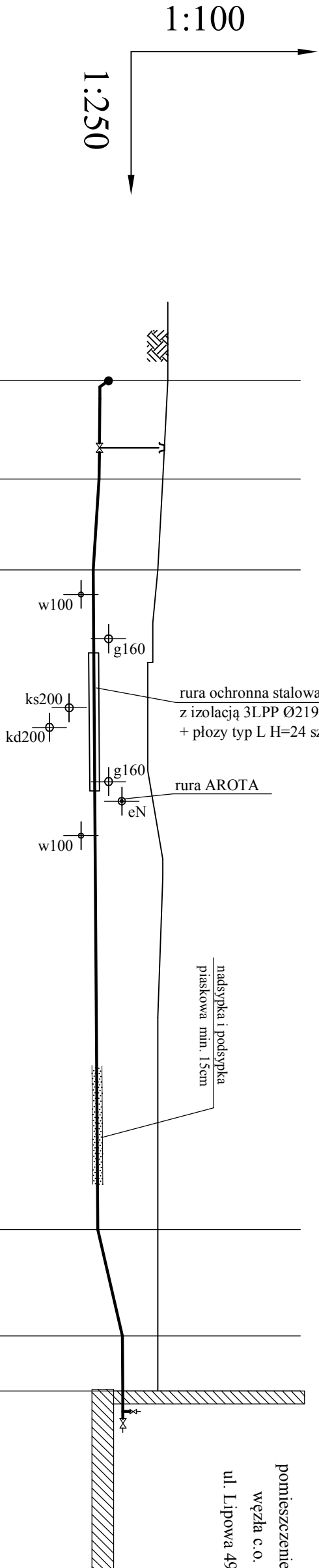
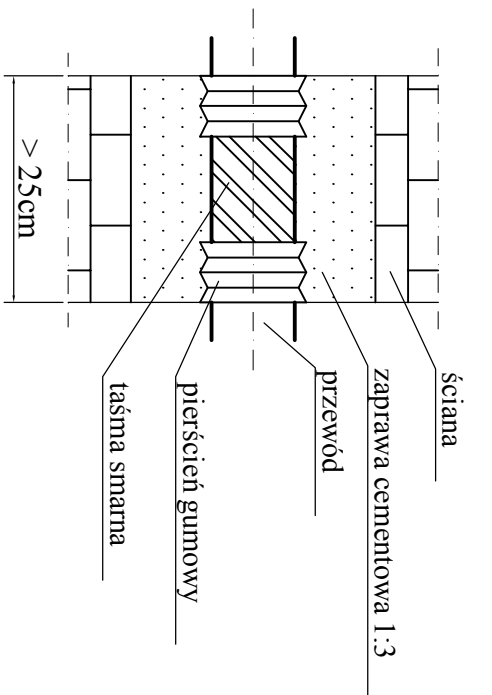


Szczegół przejścia przez ścianę

1:10



1:100


1:250

Poziom odniesienia 235,00 m n. p. m.

Rodzaj terenu	grunt + zielen		ulica trylinka	grunt utwardzony	grunt + zielen / grunt utwardzony	
Rzędna terenu	242,30	242,20			242,10	242,10
Rzędna osi przewodu	241,10	240,91			240,88	242,10
Rzędna dna wykopu	240,88	240,71			241,17	241,38
Zagłębienie do pł. rury	1,13	1,23			1,16	0,66
Spadki	0,3%	2,6%			9,0%	0%
Średnice, materiał	Rury preizolowane 2xDz48,3/110					
Oznaczenia	T1	Z1	Z2	Z3	Z4	
Odległości	0,0	5,0	9,6	43,1	48,5	51,3

UWAGA:

Roboty w rejonie skrzyżowań rozpocząć od wykopów kontrolnych z lokalizacją pionową rurociągów.  
W razie konieczności zmienić poziom prowadzenia ciepłociągu z zachowaniem kierunku spadków.

	Imię i nazwisko	Nr uprawnień	Data	Podpis	 <b>EKO-WILMAR</b> s.p. z o.o.  ul. Gagarina 3/15 44-100 Gliwice
Projektował	Grażyna Wilk	791/01	07.2018		
Wykonał	Jakub Wilk		07.2018		
Sprawił					
Faza	Obiekt:				Investor:
P.B.-IV.	Przyłącze sieci ciepłych w/p do budynku przy ul.Lipowa 49 w Gliwicach				PEC Gliwice 44-100 Gliwice ul. Królewskiej Tamy 135
Nr projektu:	SC-21/18	Tytuł rysunku:			Nr rysunku
Podziałka:	1:100/1:250	Profil			SC-21/18/03
Niniejszy rysunek techniczny jest własnością "Eko-Wilmar" Sp. z o.o.. Kopiowanie, wykorzystywanie w całości lub w części bez pisemnej zgody jest zabronione. Nadmienienie zastrzeżenia będzie dochodzone zgodnie z przepisami kodeksu cywilnego i karnego.					