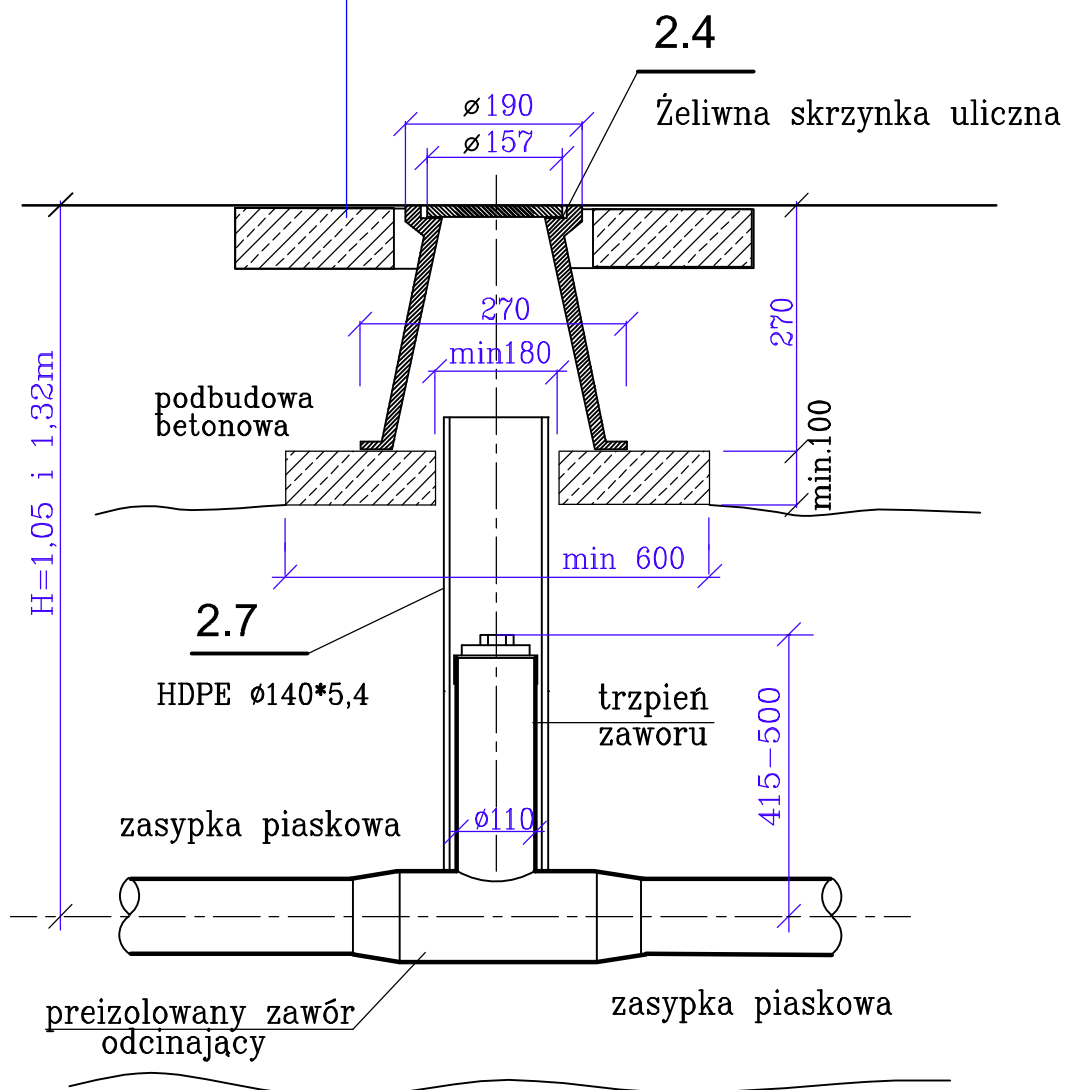


betonowa płyta gr. min.8cm, 0,5\*0,5m



ZAKŁAD USŁUGOWY - JAN PAWNUK				Temat	
Nazwisko	Nr upr.	Data	Podpis	Remont sieci ciepłej w rejonie ul. Czapli w Gliwicach	
Projektant: mgr inż. Janusz Bania	793/01	03.2017		Rysunek	
Sprawdzający: mgr inż. Jan PAWNUK	867/93	03.2017		Obudowa trzpieni zaworów	
Inwestor Przedsiębiorstwo Energetyki Ciepłej Gliwice Sp. z o.o.			Adres obiektu Gliwice, ul. Czapli, Cyraneczki, Czajki		Nr Rys. 7
					Skala