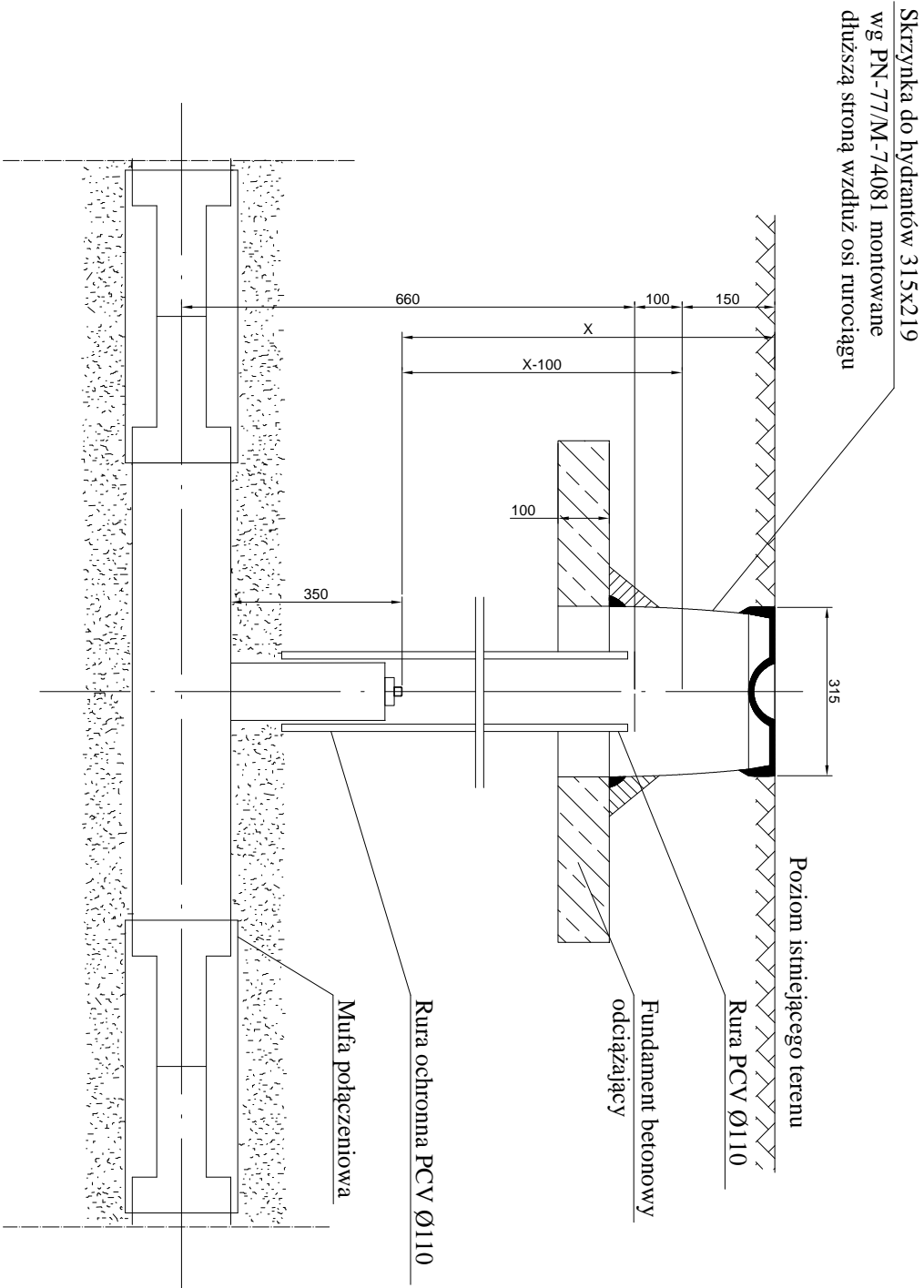


SPOSÓB MONTAŻU TRZPIENIA ZAWORU
PREIZOLOWANEGO ODCINAJĄCEGO



Specyfikacja zaworów odcinających

Oznaczenie obudowy	Średnica ciepociągu dn	Zagłębienie osi przewodu m	Rzędna terenu m.n.p.m.
Z1	40/110	0,87	230,94

UWAGA:

- Standardowo przedłużenia trzpienia dostarczane są o długości 1m. Przedłużenia o większej długości dostarczane są na specjalne zamówienie (sposób montażu nie ulega zmianie).
- Rzędne terenu wg mapy zasadniczej (rys. nr 01) lub rysunku - profil podłużny sieci.

i-projekt				i - projekt Łukasz Kłak 44-122 Gliwice, ul. Czajki 3/XII, tel./fax. 32 661 98 87 / 32 700 31 01 e-mail: biuro@i-projekt.com.pl	
Inwestor : Przedsiębiorstwo Energetyki Ciepłej Sp. z o.o. ul. Królewskiej tamy 135, 44-100 Gliwice					
Obiekt :Przyłącze ciepłe					
Temat proj.: Podłączenie do sieci ciepłowniczej budynku przy ul. Chorzowskiej 10					
Temat rys. : Montaż zaworu preizolowanego					
Imię i Nazwisko		podpis		skala -	
Projektował : mgr inż. Łukasz Kłak upr. nr S/N/2302/P005/08 - wod-kan-gaz-co				data : Maj 2018	
				nr proj.: 398/18 PBW	
				nr rys.: 05	